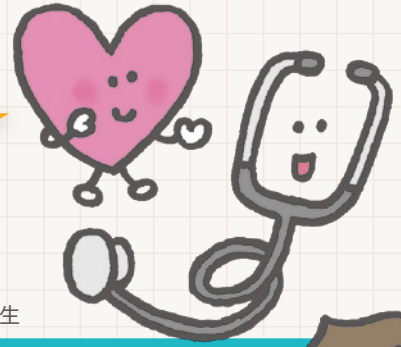


今日の心臓の具合を みてみましょう



監修：
社会医療法人渡辺高記念会 西宮渡辺心臓血管センター 民田 浩一 先生・前田 美歌 先生

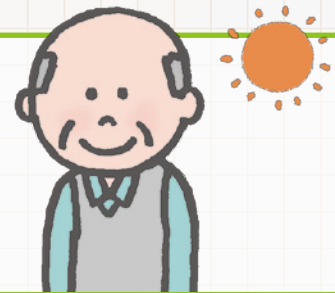
今日の調子はいかがですか？



1. 朝食前の体重は増えていないですか？
2. 足のむくみはひどくなっていませんか？
3. 息切れはひどくなっていないですか？
4. 夜は寝られていますか？
5. 今日服用するお薬が足りていますか？

調子は 変わらない

- 息切れや足のむくみはない。
- 体重の変化や胸痛はない。
- 昨日と比べて、体調の悪化はない。
- 今日服用する薬が足りている。



調子が悪く、 気になることが ある

- 体重が1日で1kg以上、もしくは1週間で合計3kg以上増えた。
- 歩いた時の息切れや足のむくみがひどくなってきた。
- 寝ている間に息が苦しくなる。
- 苦しくて横になれない。
- 咳がよく出るようになった。
- 食欲がない。
- 次の外来までのお薬が足りない。



▶ **かかりつけ医療機関にご相談ください。**

急に調子が 悪くなった

- 急にゼーゼーする、
もしくは息苦しくて動けない。
- 急に胸がいたくなった。



▶ **迷わずすぐに119へ電話いただき、当院へご来院ください。**